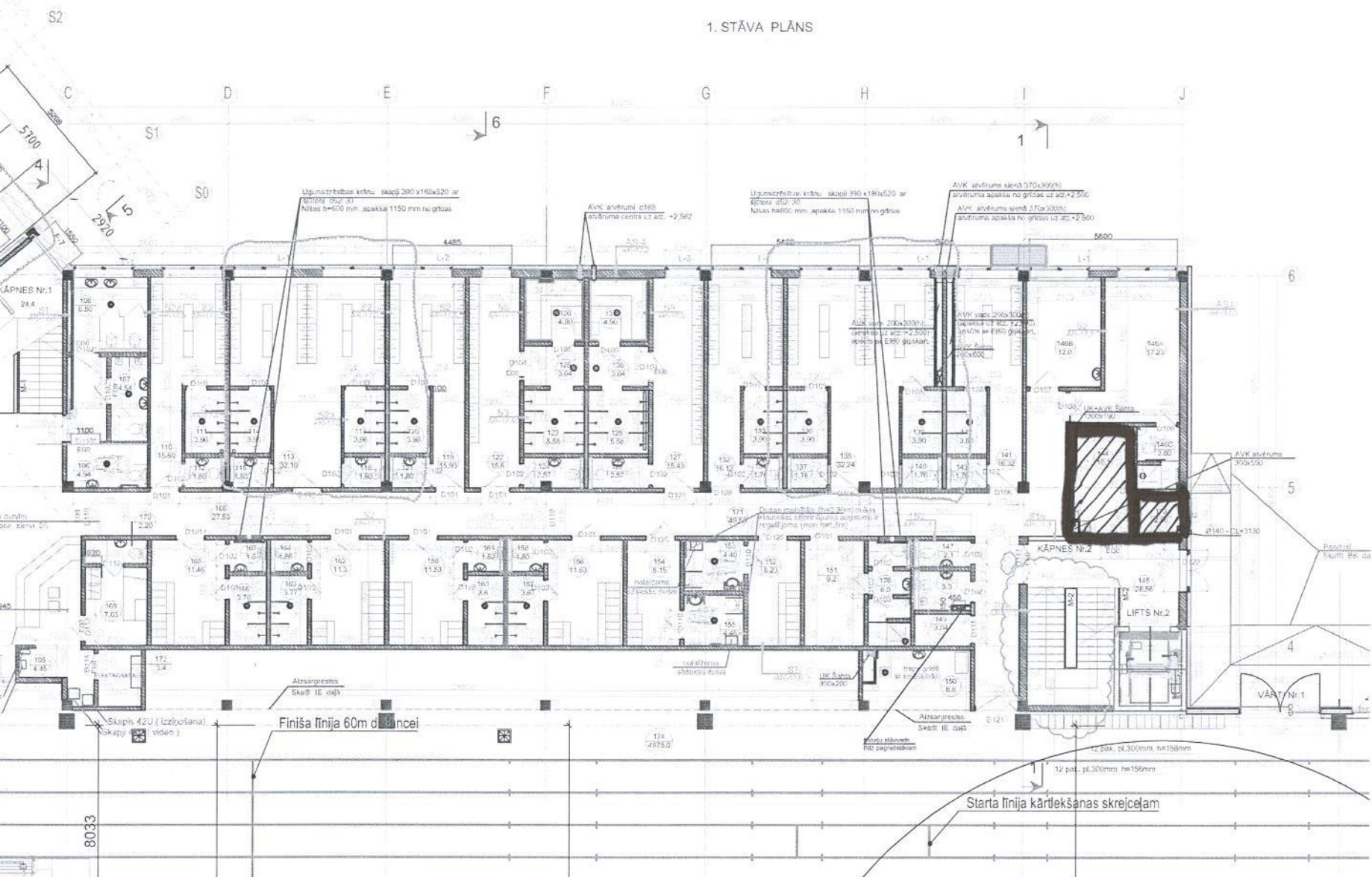


1. STĀVA PLĀNS



Nr.p.k.	NOŠĀUKUMS	m ²
101	KĀPNĀJ TĒLPA	192.29
102	NOŠĀUKUMS	8.20
103	TRIZONĒCĪBAS PLATĒJA	42.63
104	VEĪTVEHĪS	11.70
105	PALĪGTĒLPA(S) (dīms, krāsnis, dzīvokļi)	4.45
106	WC (IN.)	4.54
107	WC VEHĪŠU	4.54
108	WC SĪVĒŠU	8.50
109	VEĪTVEHĪS	10.90
110	ĢĒBTUVE	15.60
111	DUŠAS TĒLPA	3.99
112	WC	1.80
113	ĢĒBTUVE	32.10
114	DUŠAS TĒLPA	3.98
115	WC	1.80
117	DUŠAS TĒLPA	3.99
118	WC	1.80
119	ĢĒBTUVE	15.50
120	DUŠAS TĒLPA	3.98
121	WC	1.80
122	ĢĒBTUVE	15.60
123	DUŠAS TĒLPA	3.99
124	WC	2.57
125	PRIEKŠTĒLPA	3.64
126	SAUNA	4.9
127	ĢĒBTUVE	19.43
128	DUŠAS TĒLPA	6.58
129	WC	2.57
130	PRIEKŠTĒLPA	3.64
131	SAUNA	4.90
132	ĢĒBTUVE	16.12
133	DUŠAS TĒLPA	3.90
134	WC	1.76
135	ĢĒBTUVE	32.24
136	DUŠAS TĒLPA	3.90
137	WC	1.76
139	DUŠAS TĒLPA	3.90
140	WC	1.76
141	ĢĒBTUVE	16.32
142	DUŠAS TĒLPA	3.90
143	WC	1.76
144	PALĪGTĒLPA	10.10
145	KĀPNĀJ TĒLPA AR LIFTU	28.58
146A	PALĪGTĒLPA AR DUŠU	17.23
146B	MĒDUPUNKTS	12.00
146C	WC, DUŠA	3.60
147	WC	2.10
148	WC	3.00
149	SEKŪRĒJA TĒLPA	2.70
150	PALĪGTĒLPA	8.86
151	PALĪGTĒLPA	9.20
152	ĢĒBTUVE (INV.)	8.23
153	WC (INV.)	4.40
154	ĢĒBTUVE (INV.)	8.15
155	WC (INV.)	4.45
156	TRENERU ĢĒBTUVE	11.83
157	DUŠAS TĒLPA	3.67
158	WC	1.51
159	TRENERU ĢĒBTUVE	11.53
160	DUŠAS TĒLPA	3.60
161	WC	1.52
162	TRENERU ĢĒBTUVE	11.30
163	DUŠAS TĒLPA	3.77
164	WC	1.54
165	TRENERU ĢĒBTUVE	11.46
166	DUŠAS TĒLPA	3.76
167	WC	1.60
168	GAITEHĪS	27.53
169	PALĪGTĒLPA	7.03
170	WC	2.20
171	GAITEHĪS	49.58
172	ELEKTROSADELE	3.40
173	PĀRTIKAS ATIŅĪTUMU GLABĀTUVE	2.96
174	VIEGLATĪKĀS MANĒŽA	4977.0
176	WC AR DUŠU	6.00
KOPĀ:		5797.73

PIEZĪMES

- Šo lappu skatīt kopā ar sēriju konstruktīvajiem griezumiem lapās AR-17.1 - AR-17.6.
- Apdars darbus skatīt lapās AR-14.1 - AR-14.4.
- Logu specifikācijas skatīt lapās AR-8.1 - AR-8.4.
- Dzelzbetona konstrukcijas skatīt DZK daļā.
- Durvju specifikācijas skatīt lapās AR-10.
- Sīkstošo starpsienu specifikācijas skatīt lapās AR-13.1 - AR-13.3.
- Sīkstošo fasāžu specifikācijas skatīt lapās AR-9.1 - AR-9.3.
- Metāla konstrukcijas skatīt MK daļā, pamatus BK0 daļā.
- Visas atsauces uz materiālu un izstrādājumu izgatavotājiem, kuras norādītas būvprojektā, liecina tikai par šo materiālu un izstrādājumu tehniskajiem parametriem un kvalitātes līmeni, to norma ir iespējama ar citiem tehniskai un kvalitatīvi analogiem materiāliem un izstrādājumiem, iepriekš saskaņojot ar projekta autoriem un uzrādot atbilstības sertifikātus.

PIENĒMTIE APZĪMĒJUMI:

- KERAMZĪTBETONA BLOKU ĀRŠĒJĀS SILVĪTINĀJUMS
- KERAMZĪTBETONA BLOKU STARPSIENAS (S1, S14, S2, S24)
- KERAMZĪTBETONA BLOKU STARPSIENAS AR APŠUVUMU (S4)
- GĀZBETONBETONA BLOKU STARPSIENAS (S3)
- MONOLĪTA BETONA SIENA
- IZCRISTA ALĶI ESOŠĀ SIENA
- SIENAS PANELIS TRIM TERMOPOWERS 200/100 (RAL 9022 ARPUSE, RAL-7047 EKSPŪSE)
- RĪPOŠA STARPSIENAS (S5) E160

