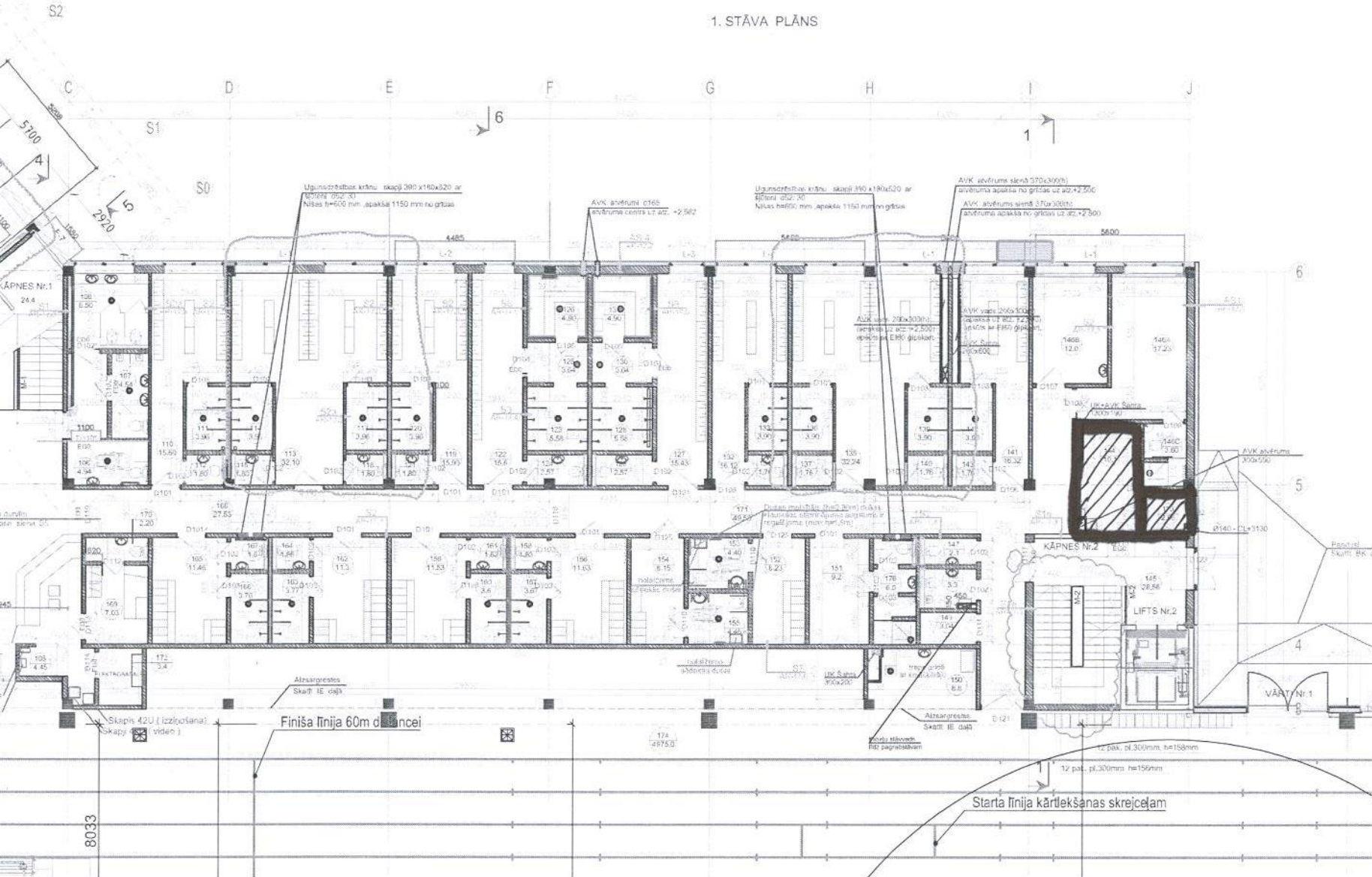


1. STĀVA PLĀNS



Nr.p.k.	NOŠĀUKUMS	m <sup>2</sup>
101	KĀPNĀJ TĒLPA	192.29
102	NOŠĀUKUMS	8.20
103	TRIKONĒCĪBAS PLATBA	42.63
104	VEĪTVEHĪS	11.78
105	PALĪGTĒLPA(S) (dīms krāsnim, L2906)	4.45
106	WC (INV.)	4.54
107	WC VIBĒŠU	4.54
108	WC SĪVĒŠU	8.50
109	VEĪTVEHĪS	16.90
110	ĢĒRBTUVE	15.60
111	DUŠAS TĒLPA	3.99
112	WC	1.80
113	ĢĒRBTUVE	32.10
114	DUŠAS TĒLPA	3.98
115	WC	1.80
117	DUŠAS TĒLPA	3.99
118	WC	1.80
119	ĢĒRBTUVE	15.50
120	DUŠAS TĒLPA	3.98
121	WC	1.80
122	ĢĒRBTUVE	15.60
123	DUŠAS TĒLPA	3.99
124	WC	2.57
125	PRIEKŠTĒLPA	3.64
126	SAUNA	4.9
127	ĢĒRBTUVE	19.43
128	DUŠAS TĒLPA	6.58
129	WC	2.57
130	PRIEKŠTĒLPA	3.64
131	SAUNA	4.90
132	ĢĒRBTUVE	16.12
133	DUŠAS TĒLPA	3.90
134	WC	1.76
135	ĢĒRBTUVE	32.24
136	DUŠAS TĒLPA	3.90
137	WC	1.76
139	DUŠAS TĒLPA	3.90
140	WC	1.76
141	ĢĒRBTUVE	16.32
142	DUŠAS TĒLPA	3.90
143	WC	1.76
144	PALĪGTĒLPA	10.10
145	KĀPNĀJ TĒLPA AR LIFTU	28.58
146A	PALĪGTĒLPA AR DUŠU	17.23
146B	MĒDUPUNKTS	12.00
146C	WC, DUŠA	3.60
147	WC	2.10
148	WC	3.03
149	SEKŪVENA TĒLPA	2.70
150	PALĪGTĒLPA	8.86
151	PALĪGTĒLPA	9.20
152	ĢĒRBTUVE (INV.)	8.23
153	WC (INV.)	4.40
154	ĢĒRBTUVE (INV.)	8.15
155	WC (INV.)	4.45
156	TRENERU ĢĒRBTUVE	11.83
157	DUŠAS TĒLPA	3.67
158	WC	1.51
159	TRENERU ĢĒRBTUVE	11.53
160	DUŠAS TĒLPA	3.65
161	WC	1.52
162	TRENERU ĢĒRBTUVE	11.30
163	DUŠAS TĒLPA	3.77
164	WC	1.54
165	TRENERU ĢĒRBTUVE	11.46
166	DUŠAS TĒLPA	3.76
167	WC	1.60
168	GAITEHĪS	27.53
169	PALĪGTĒLPA	7.03
170	WC	2.20
171	GAITEHĪS	49.58
172	ELEKTROSADELE	3.40
173	PĀRTIKAS ATIŅĪFUMU GLABĀTUVE	2.56
173	VIEGLATLĪKAS MANĒŽA	4977.0
176	WC AR DUŠU	6.09
	KOPĀ	5797.73

PIEZĪMES

- Šo lappu skatīt kopā ar sēriņu konstruktīvajiem grīzskriem lappās AR-17.1 - AR-17.6.
- Apdars darbus skatīt lappās AR-14.1 - AR-14.4.
- Logu specifiskās skatīt lappās AR-8.1 - AR-8.4.
- Dzelzbetona konstrukcijas skatīt DZK daļā.
- Durvju specifiskās skatīt lappās AR-10.
- Sīksto stāpstāpenu specifiskās skatīt lappās AR-13.1 - AR-13.3.
- Sīksto fasāžu specifiskās skatīt lappās AR-9.1 - AR-9.3.
- Metāla konstrukcijas skatīt MK daļā, pamatus BK0 daļā.
- Visas atsauces uz materiālu un izstrādājumu izgatavotājiem, kuras norādītas būvprojektā, liecina tikai par šo materiālu un izstrādājumu tehniskajiem parametriem un kvalitātes līmeni, to norma ir iespējama ar citiem tehniski un kvalitatīvi analogiem materiāliem un izstrādājumiem, iepriekš saskaņojot ar projekta autoriem un uzrādot atbilstības sertifikātus.

PIENĒMTIE APZĪMĒJUMI:

- KERAMZĪBETONA BLOKU ARSĒNA AR SĪTNĀUKUMU
- KERAMZĪBETONA BLOKU STARPŠĒNAS (S1, S14, S2, S24)
- KERAMZĪBETONA BLOKU STARPŠĒNA AR APŠŪVĀJUMU (S4)
- GĀZBETONABETONA BLOKU STARPŠĒNA (S3)
- MONOLĪTA BETONA SIENA
- LICHRISTĀ ALŪS ESOŠĀ SIENĀ
- SIENAS PANEĻS TRIMO TERM POWER S 200/1000 (RAL 9022 ARPUSE, RAL-7047 EKSPUSE)
- RIOPŠA STARPŠĒNA (S5) E160